

Hoja para Castillo



Descripción:

La Hoja para Castillo SICARTSA, es un elemento estructural utilizado para el refuerzo de elementos de concreto que confinan muros de mampostería, dalas y castillos.

Se fabrican con tres o cuatro varillas (alambres) formando secciones triangulares, cuadradas o rectangulares, según sea el diseño y con estribos perpendiculares lisos o corrugados electrosoldados al refuerzo longitudinal.

Para la fabricación de Hoja para Castillo SICARTSA se utiliza la más avanzada tecnología.

Materiales:

Se utiliza el alambroón SICARTSA como materia prima, este es laminado en frío lo cual le permite una mayor resistencia a la tensión.

Normas:

La Hoja para Castillo SICARTSA cumple con las normas de calidad: NOM-B-253, NOM-B-456, ASTM-A-82, ASTM-A-496.

Propiedades Mecánicas:

Resistencia a la tensión: 57 kg/mm² mínimo.

Límite a la fluencia: 50 kg/mm² mínimo.

Resistencia al esfuerzo cortante: 16 kgf/mm² mínimo.

Elongación (Ductilidad): Alargamiento a la ruptura en 10 diámetros
6% mínimo.

Producto fabricado bajo un sistema de calidad ISO 9002 certificado por BSI.

Presentación:

En Hoja: 6 mts. de longitud (atados de 50 hojas).

Los anchos varían de acuerdo al diseño del producto.

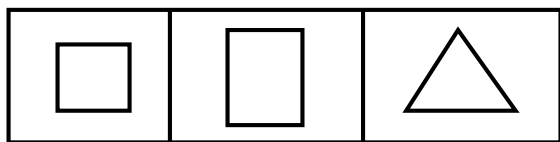
Hojas de Castillo con puntas cortas de los estribos por ambos lados y en todos los diseños.

Apoyo a nuestros distribuidores de castillo con dobladoras.

Aplicaciones:

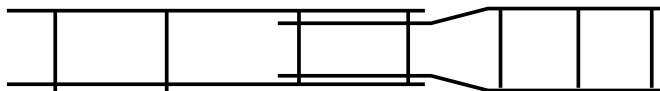
En la construcción de casas, oficinas, bodegas, bardas, muros, postes, talleres, fantasmas de carreteras, dalas de cimentación, castillos verticales en esquinas y remates de muros, dalas o cerramientos de amarre horizontal, huecos para puertas y ventanas, muros divisorios.

TIPOS DE CASTILLOS ELECTROSOLDADOS



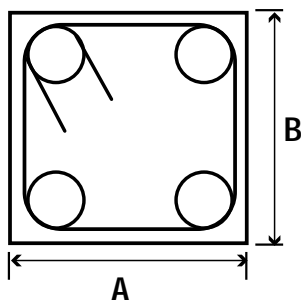
REALIZACIÓN DE LOS TRASLAPES:

Los traslapes pueden llevarse a cabo de una manera rápida y segura como se muestra en la figura.



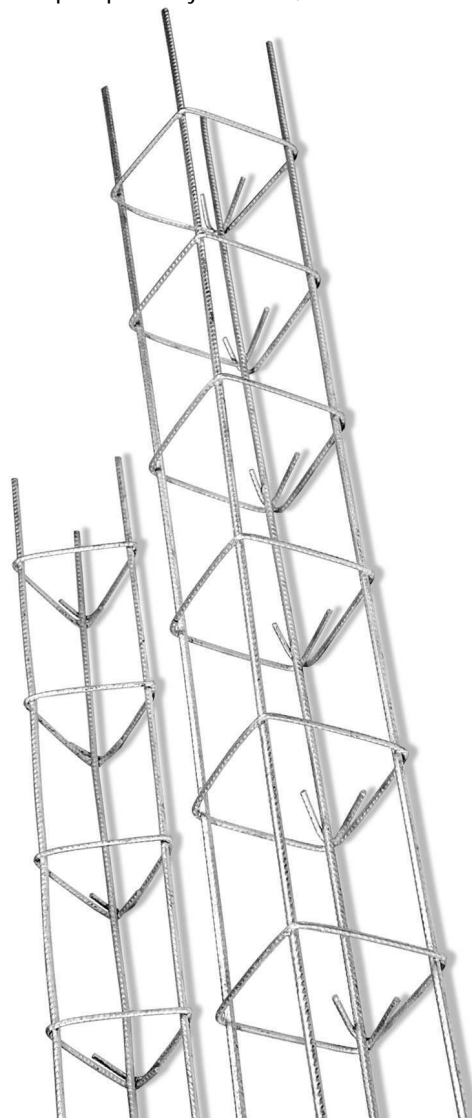
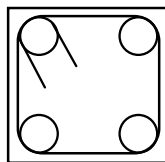
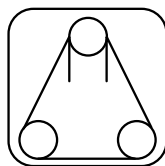
NOMENCLATURA

AxB-C
15x20-4



A x B = Sección de concreto en centímetros de la columna o trabe.

C = Número de alambres longitudinales.



Hoja para Castillo



HOJA PARA CASTILLO

Producto	Diámetro de Varilla Longitudinal (mm)	Estribo (mm)	Sección Castillo (cm)	Sección Concreto (cm)	Separación entre Estribos (mm)	Piezas por Hoja
10 x 10 - 4	6.35	4.11 (Cal.8)	6 x 6	10 x 10	158	3
10 x 20 - 4	6.35	4.11 (Cal.8)	6 x 16	10 x 20	158	2
12 x 12 - 4	6.35	4.11 (Cal.8)	8 x 8	12 x 12	158	3 y 6
12 x 20 - 4	6.35	4.11 (Cal.8)	8 x 16	12 x 20	158	4
15 x 15 - 4	6.35	4.11 (Cal.8)	11 x 11	15 x 15	158	5
15 x 20 - 4	6.35	4.11 (Cal.8)	11 x 16	15 x 20	158	4
15 x 25 - 4	6.35	4.11 (Cal.8)	11 x 21	15 x 25	158	2 y 3
15 x 30 - 4	6.35	4.11 (Cal.8)	11 x 26	15 x 30	158	3
10 x 10 - 3	6.35	4.11 (Cal.8)	6 x 6	10 x 10	158	4
12 x 12 - 3	6.35	4.11 (Cal.8)	8 x 8	12 x 12	158	4
15 x 15 - 3	6.35	4.11 (Cal.8)	11 x 11	15 x 15	158	3 y 6

HOJA PARA CASTILLO REFORZADO (TIPO 2)

Producto	Diámetro de Varilla Longitudinal (mm)	Estribo (mm)	Sección Castillo (cm)	Sección Concreto (cm)	Separación entre Estribos (mm)	Piezas por Hoja
15 x 15 - 4	8.5	4.88 (Cal.6)	11 x 11	15 x 15	200	4
15 x 15 - 4	7.9	4.88 (Cal.6)	11 x 11	15 x 15	200	4
15 x 20 - 4	8.5	4.88 (Cal.6)	11 x 16	15 x 20	200	4
15 x 20 - 4	7.9	4.88 (Cal.6)	11 x 16	15 x 20	200	4